

# CATALOGO

---

## MODELOS ANATOMICOS



**PROSERQUISA** de C.V.

Equipo de Laboratorio Didáctico

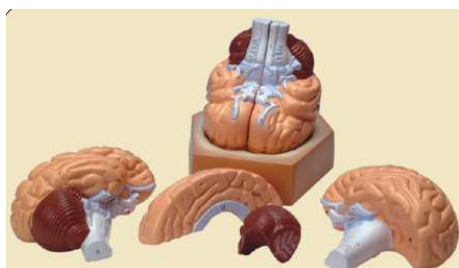
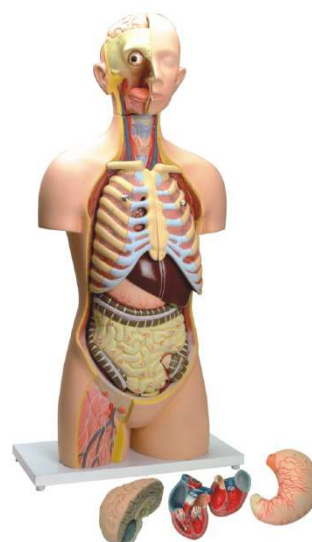
### **TORSO CON ORGANOS SEXUALES INTERCAMBIABLES - 24 PARTES**

Tamaño natural. Muestra la columna vertebral, así como la cabeza con cavidad nasal y bucal, medio cerebro y ojo con el nervio óptico. Seno femenino extraíble con inserciones de costilla, el corazón en 2 partes, 2 mitades de pulmón, hígado con vesícula biliar, estómago, intestino grande y pequeño con la apertura de tapa y cubierta del apéndice, mitad del riñón. Los órganos genitales masculinos en 4 partes y los femeninos en 2 partes con embrión en el 3er mes del embarazo. La parte trasera muestra la columna vertebral, médula espinal con terminaciones nerviosas y la séptima vértebra dorsal es extraíble. Montado en una base. Partes numeradas con clave en inglés.



### **TORSO ASEXUAL - 10 PARTES**

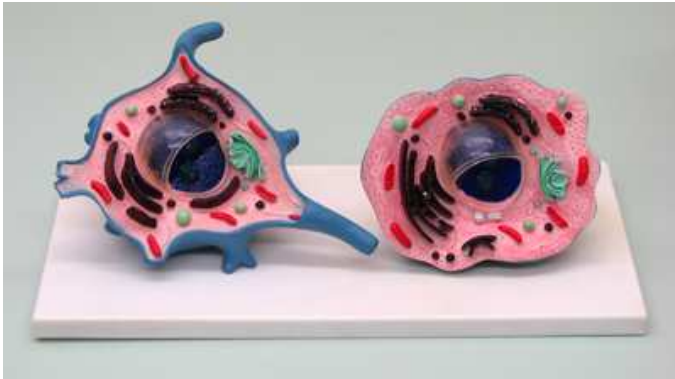
Tamaño natural. Todas las partes son desmontables. Incluye ojo con nervio óptico, medio cerebro, pulmones, corazón en dos partes, hígado, estómago, parte frontal del riñón, mitad de la vejiga e intestino. Partes numeradas con clave en inglés.



### **CEREBRO HUMANO - 4 PARTES**

Tamaño natural. El modelo es una sección media. El hemisferio derecho tiene el cerebelo y el tronco cerebral con lóbulo occipital. Montado en una base. Partes numeradas con clave en inglés.

## CELULA ANIMAL Y NUERONA CEREBRAL



Un modelo increíblemente detallado de la célula animal y de una neurona cerebral. De gran tamaño. Partes numeradas con tarjeta en inglés.



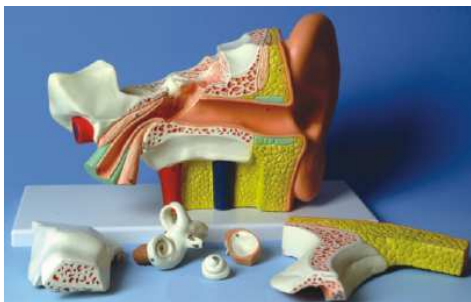
### OJO HUMANO - 7 PARTES

Engrandecido tres veces del tamaño natural. Mitad superior de la esclerótica con córnea, inserciones musculares del ojo, dos mitades de la coroides con iris y retina, lente y cuerpo vítreo. Todas las partes son desmontables. Montado en base. Partes numeradas con clave en inglés.



### OJO HUMANO - 6 PARTES

Engrandecido cinco veces del tamaño natural. Seccionado horizontalmente, se separa en: mitad superior de la membrana esclerótica (2), retina con cuerpo vítreo, lente, mitad inferior de la membrana esclerótica. Montado en base. Partes numeradas con clave en inglés.



### OIDO HUMANO - 6 PARTES

Engrandecido tres veces del tamaño natural. Muestra el conducto auditivo exterior, oído medio y oído interno con huesos desarmables, tímpano con martillo y el yunque. Montado en base. Partes numeradas con clave en inglés.

### **CORAZON HUMANO - 7 PARTES**

Seccionado de modo que ventrículos y aurículas se abran para que las válvulas queden al descubierto. Se muestran además los vasos sanguíneos grandes cerca del corazón y la musculatura del corazón. Montado en base. Partes numeradas con clave en inglés.



### **HIGADO - 1 PARTE**

El modelo muestra los lóbulos del hígado, vesícula biliar peritoneo, y los vasos.

Tamaño: 14cmx20cmx9cm

Material: PVC-avanzado

Peso: 0.94kg

Montado en base plástica.



### **SECCION DE PELVIS FEMENINA - 2 PARTES**

Sección mediana de una mujer. Una mitad de los órganos genitales con la vejiga y el recto es desmontable. Otra mitad se muestra en su posición normal en la pelvis.

Montado en base. Partes numeradas con clave en inglés.



### **SECCION DE PELVIS MASCULINA**

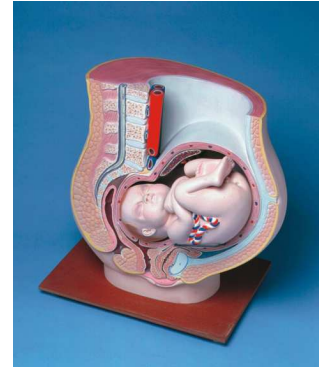
Tamaño natural. Muestra el recto, la vejiga con la próstata y conductos testiculares y órganos externos y genitales.

Montado en base. Partes numeradas con clave en inglés.

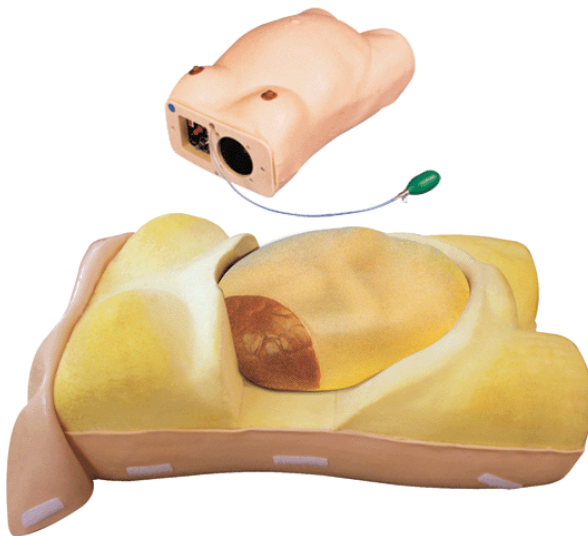


## PELVIS FEMENINA EMBARAZADA

Representación de una sección mediana de pelvis femenina en el 9 ° mes de embarazo con un feto removable. Un excelente modelo para estudiar la posición normal del niño antes de nacer. Montado en base. Partes numeradas con clave en inglés.



## MODELO DE EMBARAZO ELECTRONICO



1. Para practicar ejercicios de cuatro maniobras de Leopold, auscultación de los sonidos del corazón fetal, medición externa de la pelvis y la lactancia materna;
2. Diseño conveniente para practicas de un grupo de dos estudiantes.
3. Estructura anatómica exacta. El bulto abdominal está hecho de material elástico termoplástico de plástico con forma y sentimiento realista al tacto.
4. La auscultación de los sonidos del corazón fetal es controlada por un chip, así como la velocidad y el volumen del sonido del corazón fetal es también ajustable.

El sonido real del corazón del feto y el ejercicio de escuchar el sonido del corazón fetal se realiza a través de un estetoscopio o de difusión pública.

5. Se puede introducir aire en el útero a través de un globo exterior y así medir la altura vertical del útero y la circunferencia de abdomen. Modelo incluye su propia Maleta.

## MODELO DE BRAZO DE BEBE PARA PUNCION ARTERIAL



Brazo izquierdo de bebe de tamaño real, con una clara identificación ósea.

Sirve para simulaciones realistas de punción percutánea en la arteria braquial y la arteria radial.

Características:

de aire.

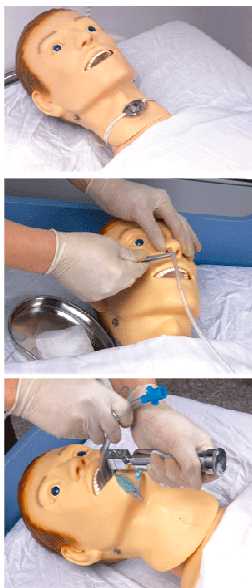
1. Para identificar el sitio de inyección, simula manualmente el pulso de la arteria radial por bombilla

2. Provee entrenamiento de punción; de la arteria radial, hemostasia y transfusión. Brinda un reconocible sentimiento de cuando la aguja penetra en la vena y sangre sale por la aguja; indicando así una inserción correcta y precisa.

3. Fácil mantenimiento y material realístico.

4. Incluye 1 Repuesto, accesorios para colocar el Suero y su propia maleta.

## SIMULADOR DEL CUERPO HUMANO



Para practicar las labores diarias de enfermería.

- \*Limpieza del cabello y rostro.
- \*Limpieza de los oídos y ojos.
- \*Cuido de la cavidad bucal.
- \*Colocación del tubo endotraqueal.
- \*Inhalación de oxígeno.
- \*Colocación de sonda nasogástrica.
- \*Succión de mucosa.
- \*Lavado gástrico.
- \*Intubación oral y nasal.
- \*Toma de pulso de la arteria carótida.
- \*Órganos principales al remover la piel.

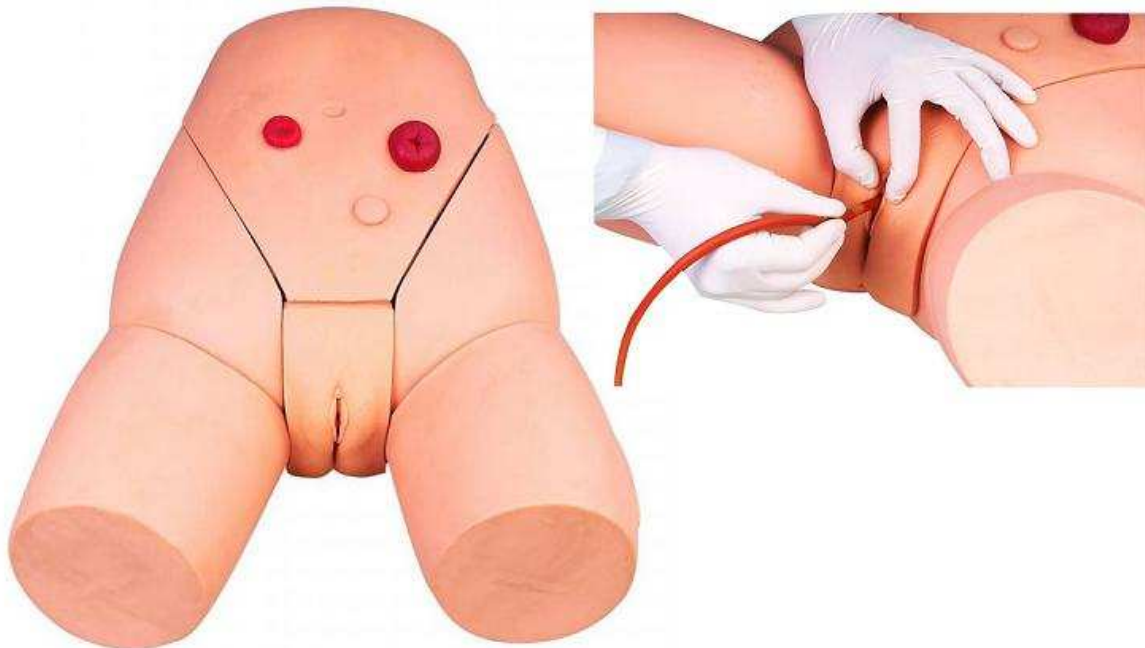
## BRAZO PARA ENTRENAMIENTO INTRA VENOSO



Para practicar las labores diarias de enfermería.

- \*Inyección
- \*Extracción de sangre
- \*Transfusión de sangre
- \*Simula el pulso y la vena

## ENTRENADOR DE CATATÉRISMO



Para practicar las labores diarias de enfermería.

- \*Sexo intercambiable
- \*Simula la resistencia
- \*Aplicación de enema
- \*Irrigación de la vejiga
- \*Manejo de una ostomía

## GLÚTEOS



Para practicar las labores diarias de enfermería.

- \*Inyección intramuscular
- \*Almohadilla intercambiable
- \*Marcas claras de regiones musculares



## ESQUELETO HUMANO



Modelo de tamaño natural del esqueleto humano de material de fibra, acabado en color natural con cubierta de plástico y clave en inglés. Montado en un soporte metálico.

## CONTADOR DE CELULAS DE 9 TECLAS



Contador mecánico para Celulas. Capacidad hasta 999. Las teclas tienen una etiqueta para identificar la célula a contar. Incluye totalizador y una perilla para restaurar a cero. Fabricado en plástico de alta resistencia química.

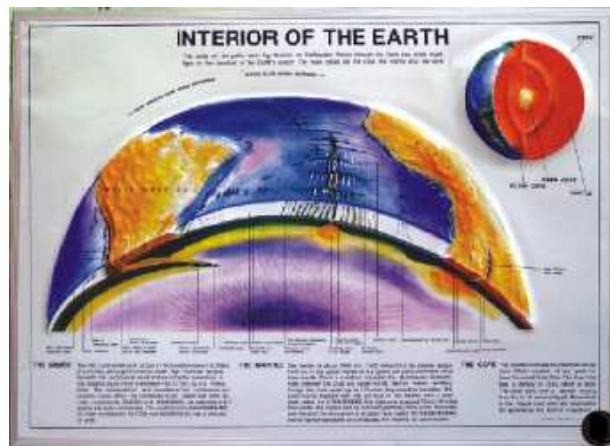
## OLLA DE PRESION

Aparato portable con un tambor de esterilización; diseñado para cumplir las necesidades de laboratorios, enfermerías, clínicas medicas, etc. Fabricado de hoja de aluminio y equipado con manómetro, válvula de escape de vapor y válvula de doble seguridad. Medidas: 30 cm diámetro x 37.5 cm altura. Capacidad de 30 litros.



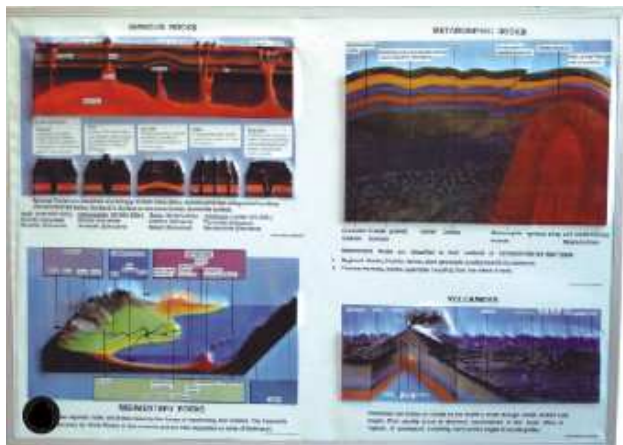
### INTERIOR DEL PLANETA TIERRA

Muestra el material interno y externo, así como la formación de la tierra. Tamaño 75x100cm.



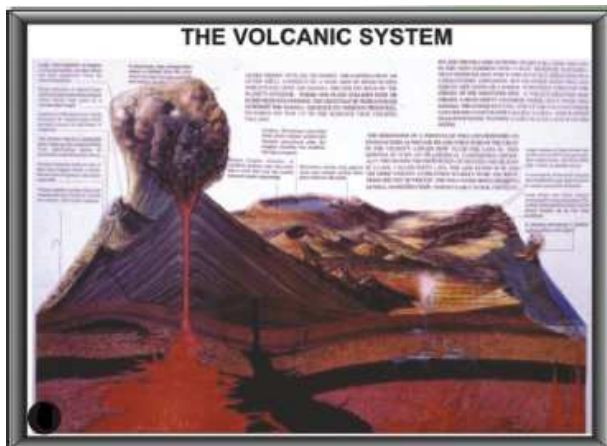
### CONTAMINACIÓN DEL AGUA Y AIRE

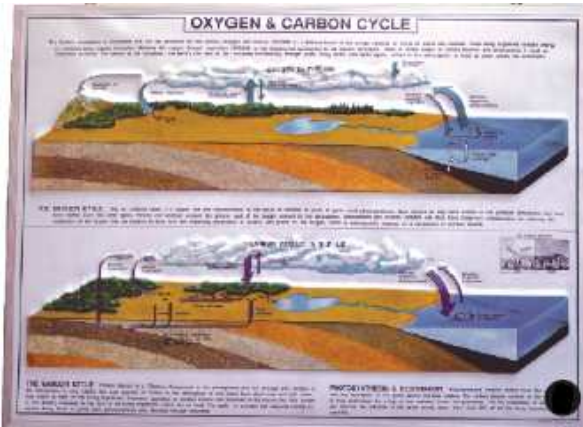
Muestra los factores que causan la contaminación del aire tanto como del agua. Tamaño 75x100cm.



### EL SISTEMA VOLCANICO

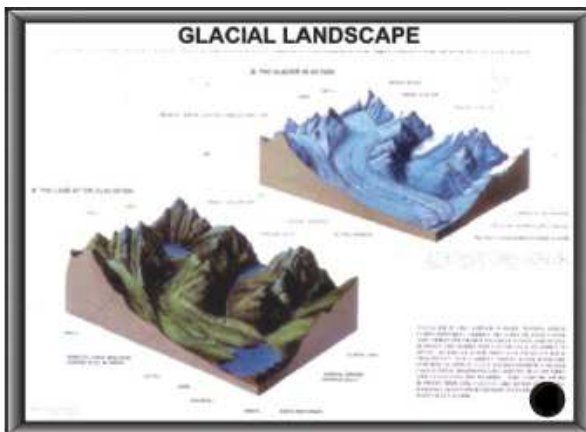
Muestra los diferentes parámetros de cómo están formados los volcanes.





## EL CICLO DEL OXÍGENO Y CARBONO EN LA NATURALEZA

Muestra en detalle el oxígeno y dióxido de carbono en el aire, la fotosíntesis y respiración.



## PAISAJE GLACIAL

Muestra el paisaje antes y después de una etapa glacial. Tamaño 75x100cm.



## LAS CAPAS DE LOS CONTINENTES

Muestra el fondo marítimo, la formación de las cortezas, las zonas de subducción en el interior de los continentes y las crestas del Mar. Tamaño 75x100cm.

### MODELO DE CORTEZAS TERRESTRES

Para el estudio de características geográficas y geológicas, cuenta con ocho modelos topográficos. Muestra las montañas, lagos, ríos, desiertos, glaciares, costas y cañones. Incluye una guía de lecciones en inglés. Tamaño 90x 90cm.



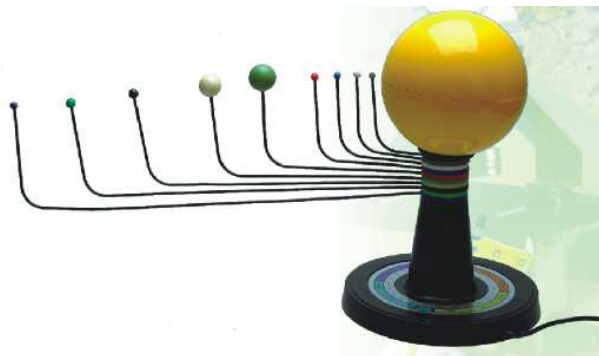
### MODELO COMPARATIVO DE TERRENOS

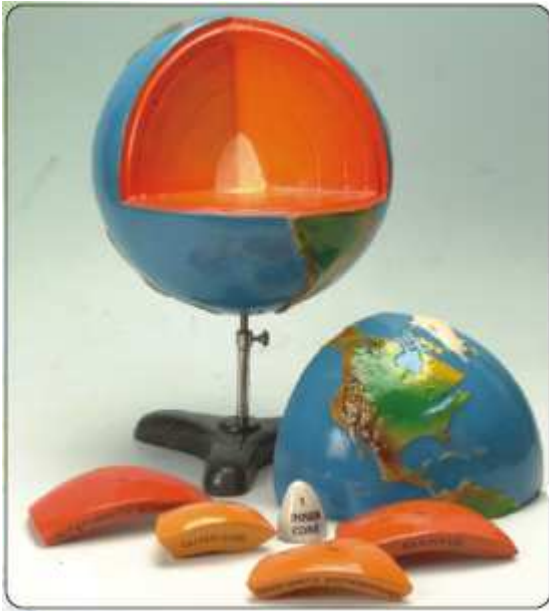
Juego de 2 modelos a todo color de cada relieve geográfico incluye una plantilla que representa antiguas formas de montañas que se puede remover y comparar con el modelo base, para mostrar los cambios sufridos con el transcurso de millones de años. La sección en cruz muestra los tipos básicos de montañas, bloques de falla volcánica, glaciares cúpulas y las montañas plegadas. Incluye una guía de lecciones en inglés. Tamaño 45x60cm.



### MODELO DE SISTEMA SOLAR CON BOMBILLA ELECTRICA

Modelo tridimensional. Los estudiantes pueden ver los planetas en sus tamaños y colores a escala. Los planetas pueden ser posicionados por cada mes y contemplar sus posiciones relativas. Su base robusta es de 15cm de diámetro. Incluye una guía de estudio ilustrada con tablas de posicionamiento de los planetas en inglés.





### MODELO DEL GLOBO TERRAQUEO

Muestra las capas dentro de la Tierra con siete partes desmontables y diversos colores para cada capa. Cuando se extrae la corteza superior, el núcleo interno y sus capas pueden ser vistas. Cuando las capas son removidas una por una, se pueden contemplar la periferia de cada capa.



### MODELO DE PLACAS Y FALLAS TECTONICAS

Muestra cinco características de diferentes capas. Hecha de un material irrompible y con colores vivos. Se observan las diferentes estructuras y su relación con las placas y fallas tectónicas. El modelo se encuentra montado en una

base sólida e incluye una tarjeta con cada parte numerada y descrita en ingles.



### MODELO DE UN VOLCÁN

Muestra el flujo de magma. Hecho de materiales irrompible y con colores vivos. El corte vertical del modelo permite mostrarles a los estudiantes la ruta que el magma tiene en su curso hacia arriba del volcán. El modelo se encuentra montado en una base sólida e incluye una

tarjeta con cada parte numerada y descrita en ingles.

### DEPOSITOS SUBTERRANEOS

Muestran algunos depósitos minerales y en particular yacimientos de petróleo, minas de sal y una veta de carbón. En una sección de la parte superior se puede observar el sistema de pozos de petróleo y los túneles hechos por el hombre. El modelo se encuentra montado en una base sólida e incluye una tarjeta con cada parte numerada y descrita en ingles.



### COLECCION DE 50 TIPOS DE ROCAS

Conjunto de rocas sedimentarias, ígneas y metamórficas y sus diferentes especímenes. Cada muestra viene etiquetada con su nombre respectivo en ingles.



### COLECCIÓN DE 25 ROCAS Y MINERALES

Conjunto de 25 especímenes de diferentes minerales y rocas, recolectados de diferentes lugares sobre la Tierra. Se suministran en caja de madera y con tapa de cristal. Cada muestra viene etiquetada con su nombre respectivo en ingles.





### COLECCIÓN DE 24 METALES Y ALEACIONES

Conjunto de 24 metales y aleaciones, suministrado en caja de madera y con tapa de cristal. Cada muestra viene etiquetada con su nombre respectivo en inglés.



### MODELO DE UN SISMOGRAFO

El modelo crea una representación visual de las ondas de choque generadas por un terremoto. Puede ser utilizado para enseñar matemáticas y mediciones de fenómenos geológicos.