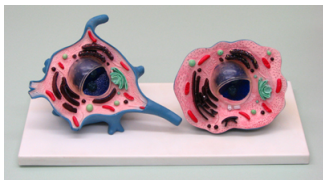


## MODELO CELULA ANIMAL (20 CM) Y MODELO DE NEURONA (15 CM)



### Descripción:

Cada uno de los modelos de células y neuronas animales. Hermosos modelos detallados. Tarjeta llave incluida.

### Características:

- Tamaño de neurona : 9" x 7" x 3-1/2".
- Tamaño célula animal : 6-1/2" x 6" x 3".
- Tamaño base : 16-1/2" x 7-3/4" x 3/4".