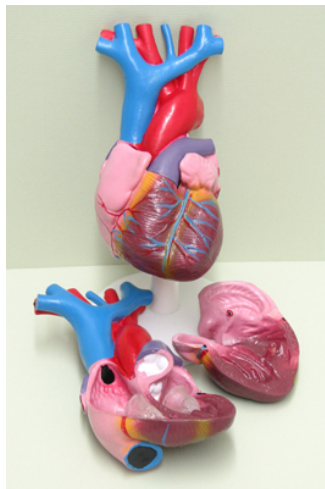


CORAZON HUMANO TAMAÑO REAL, 2 PARTES



Descripción:

Tamaño de la vida. Dissectible en 2 partes. Demuestra claramente la anatomía interna y externa incluyendo las válvulas, las cámaras cardíacas y las estructuras vasculares pulmonares y sistémicas. Tarjeta llave incluida.

Características:

- Tamaño del modelo : 6" / 150 mm x 3" / 75 mm x 2" / 50 mm.
- Diametro de la base : 4" / 100 mm.