

PROSERQUISA^{de C.V.}

EQUIPO DE LABORATORIO DIDÁCTICO

“Excelencia en la experimentación científica”

LAMINA XI: SECCION TRANSVERSAL DE LA HOJA DE UNA PLANTA

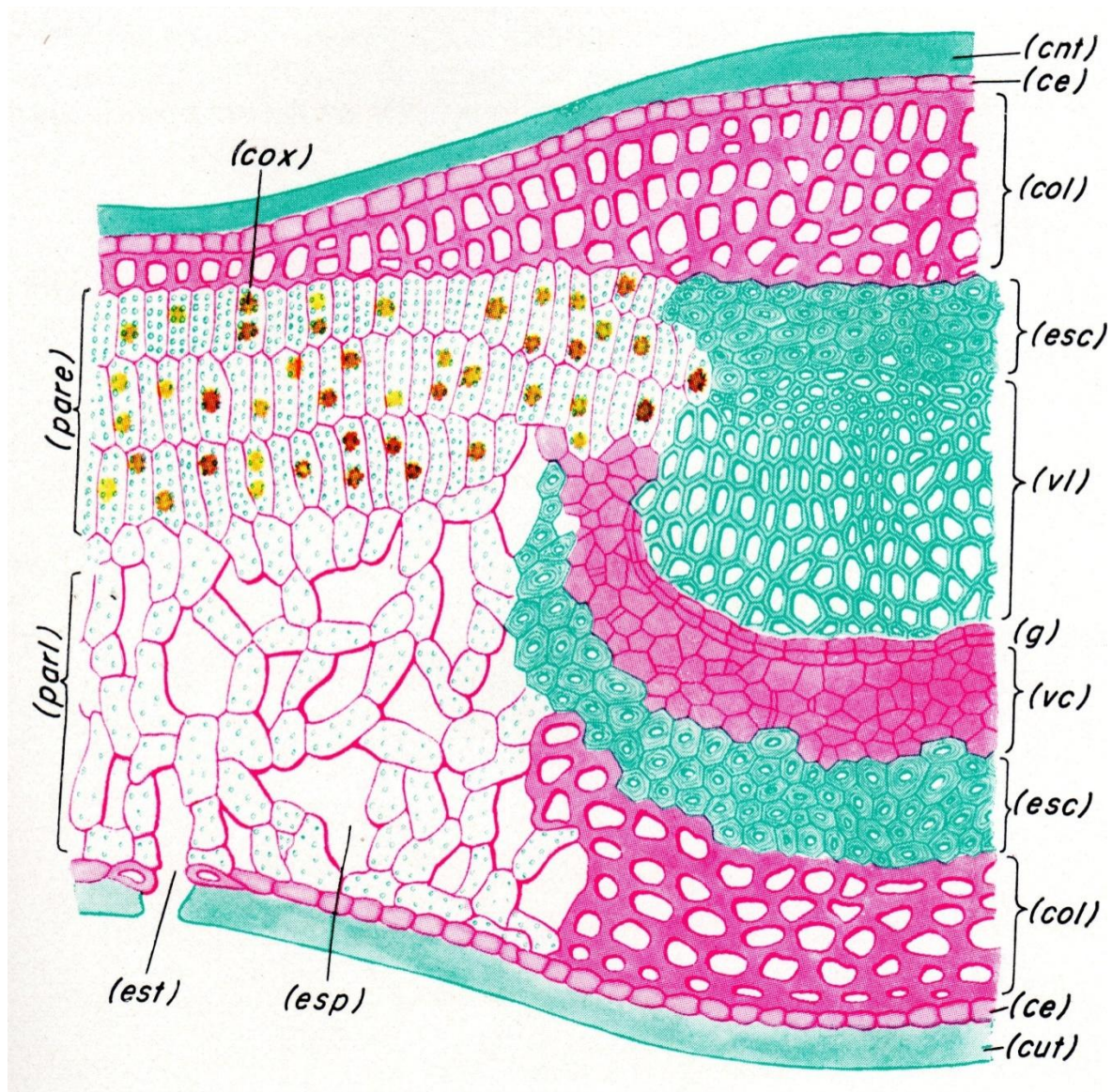


GUIA DE MICROSCOPIA

Tel.: (503) 2273-2018
Fax: (503) 2273-4770
gerencia@proserquisa.net

Reparto y Calle Los Héroes No. 26-A,
San Salvador, El Salvador, Centroamérica

23) LAMINA XI: SECCION TRANSVERSAL DE LA HOJA DE UNA PLANTA DICOTILEDONEA



XI) Sección transversal de una hoja de Dicotiledónea.
(Acebo, Ilex, Aquifolium)

Tinción con Verde Brillante y Carmín Aluminico; montaje en Glicerina.

OBSERVACION DE LA LAMINILLA

(par e)=Parénquima en empalizada. (par l)=Parénquima Lagunar. (esp)=Espacios Aeríferos.
(est)=Estomas. (cut)=Cutícula. (ce)=Células de la Epidermis. (col)=Colénquima. (esc)=Fibras de Esclerénquima. (vl)=Vasos Leñosos. (g)=Capa Generatriz del leño y del liber. (vc)=Vasos Liberianos ó Cribosos. (cox)=Oxalato Cálcico.

Fuente: ENOSA